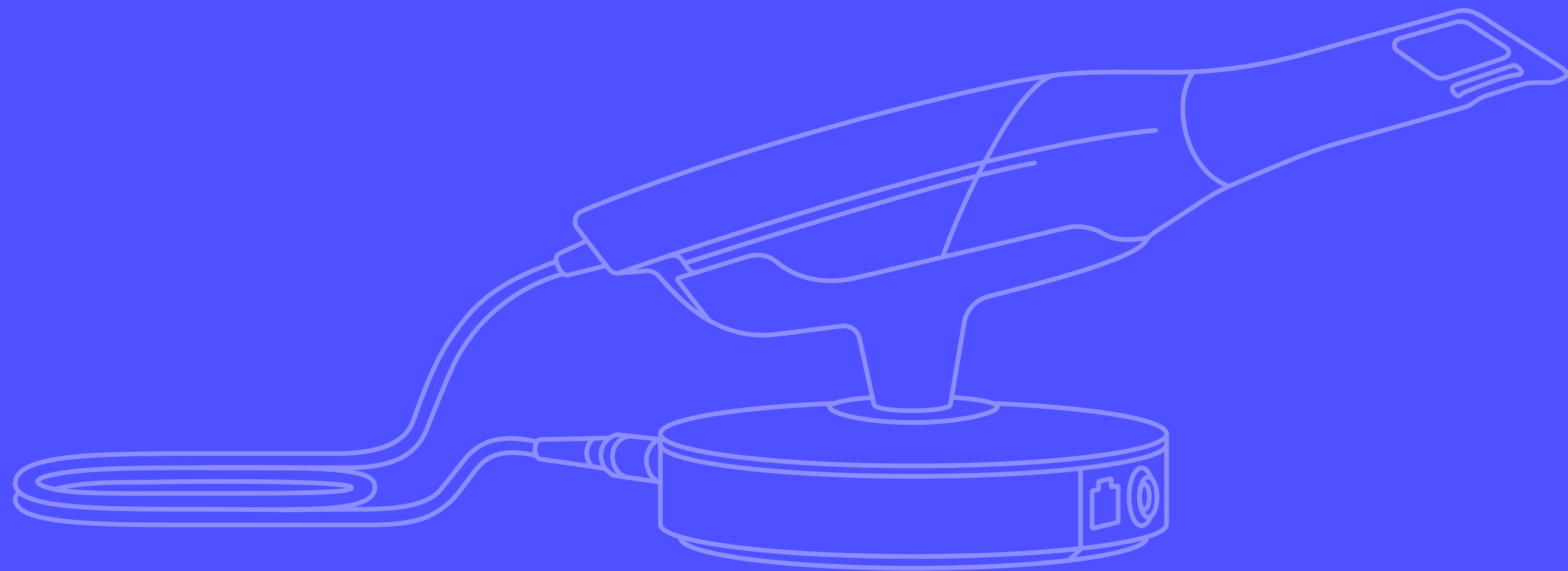


FUTURA

Errores y soluciones al escanear



Contenido

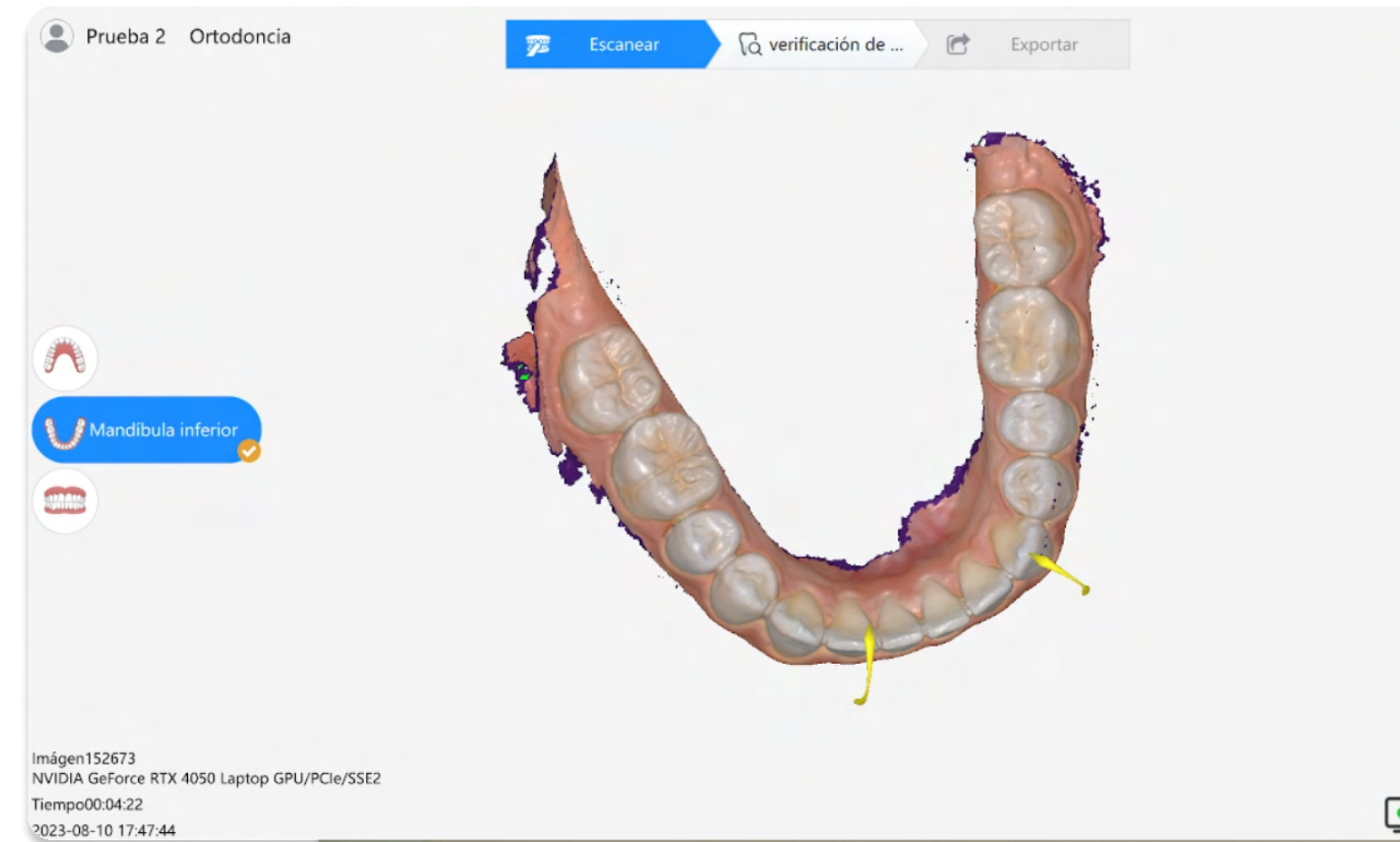
- **Escaneo intraoral**
- **Errores de escaneo intraoral**
 - Agujeros
 - Superposiciones
 - Escaneo roto
- **Exportación de archivos**



Escaneo intraoral

FUTURA

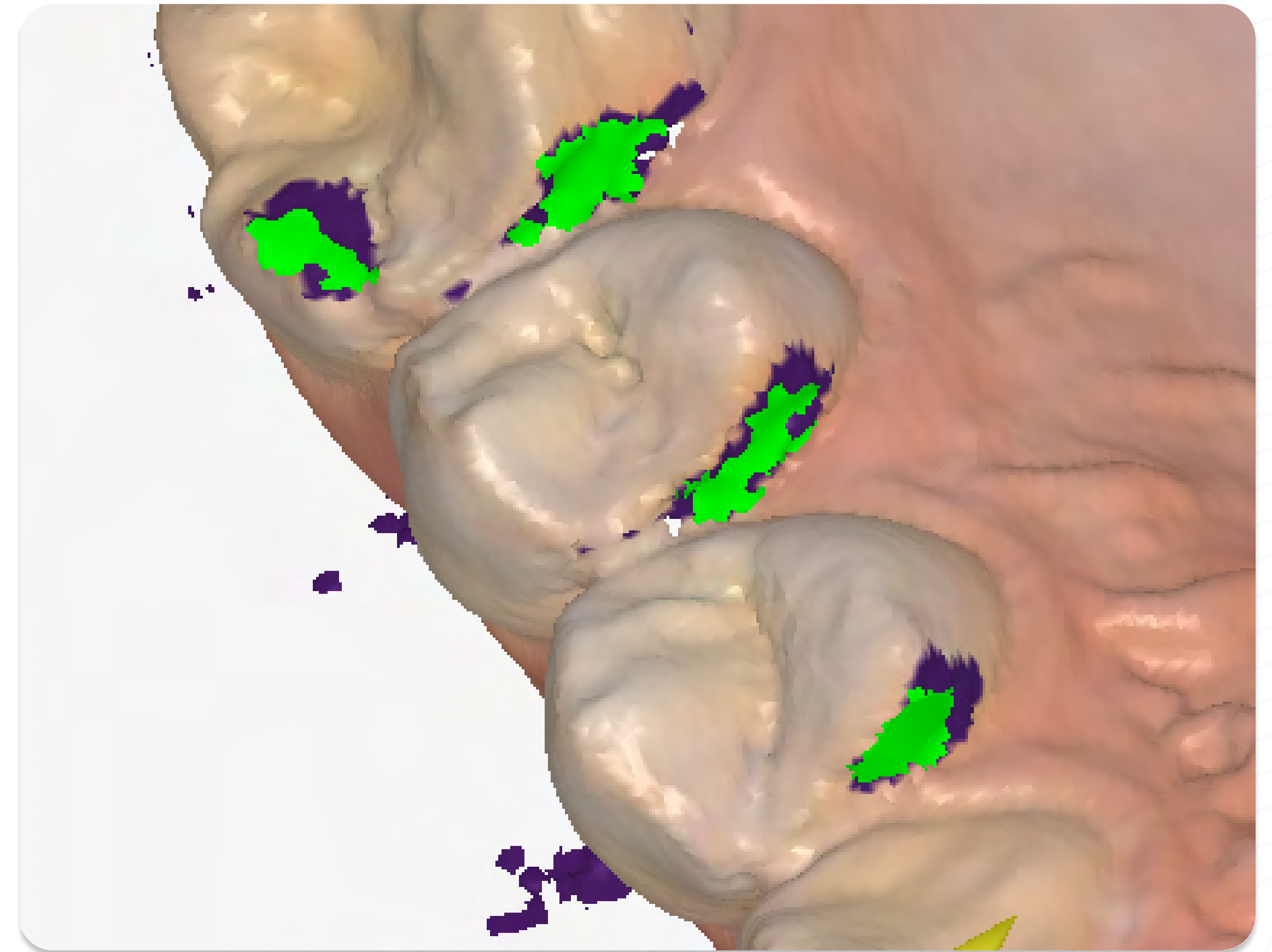
- Durante el escaneo intraoral se está realizando una recopilación de miles de mediciones individuales en un sistema de coordenadas (x,y,z); la unión de estos datos, forma una malla poligonal (mesh), en un archivo "STL" que es el acrónimo de Standard Triangle Language.
- Un escaneo correcto es cuando esta malla formada por pequeños triángulos, encaja perfectamente. Está comprobado que entre más triángulos forman esta malla mejor resolución tendrá.



Agujeros

Son zonas donde no se recogió la información al momento de realizar el escaneo, el archivo cerrará este espacio; sin embargo, el archivo se verá con un agujero.

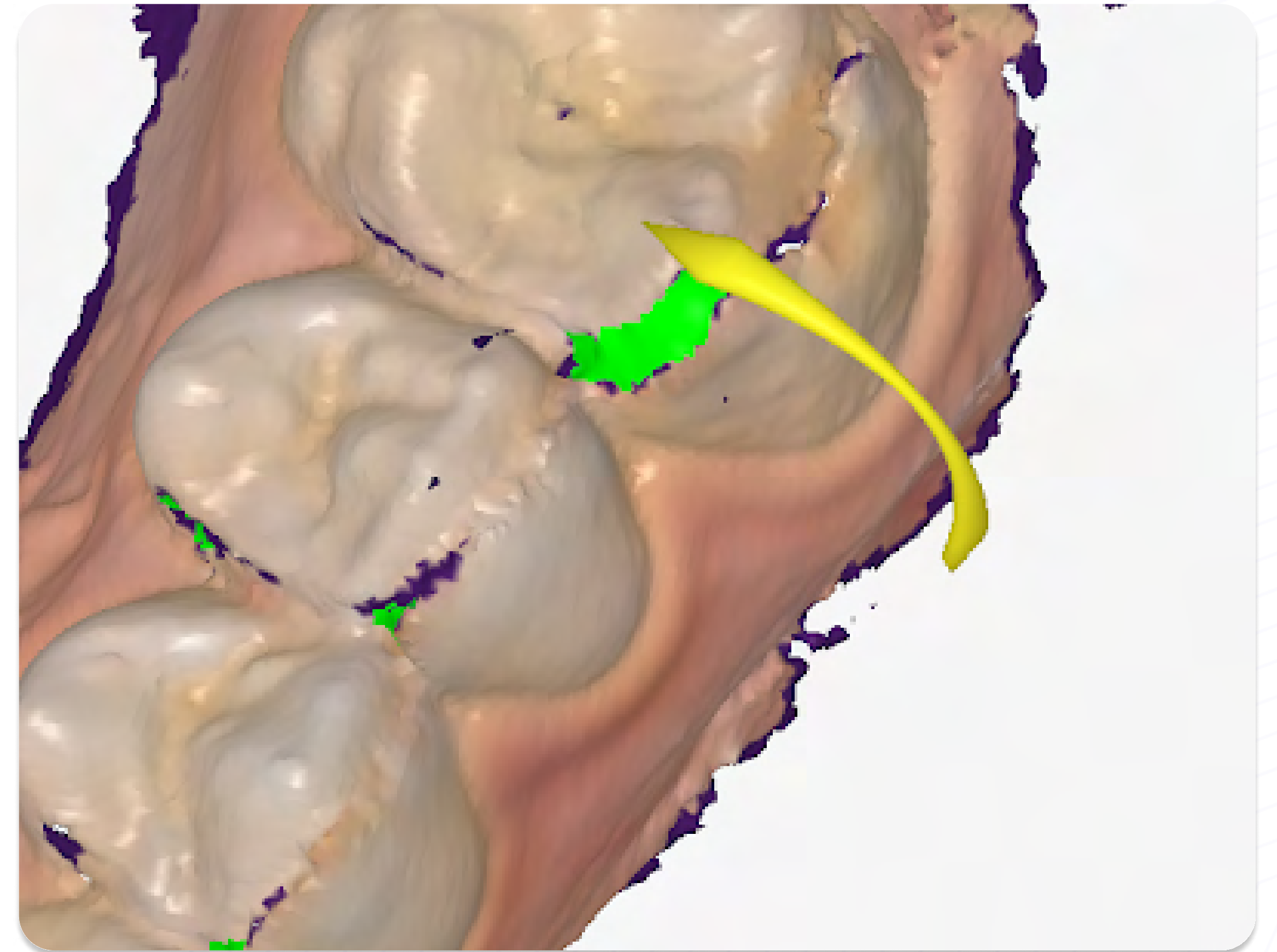
- Identificación: al revisar el archivo se debe observar la anatomía completa de cada uno de los dientes y la encía al menos 5 mm por debajo del diente.
- Corrección: sin eliminar el archivo, escanear nuevamente las zonas, el escáner debe emitir un sonido y cubrir el agujero.



Superposiciones

Zonas donde se sobreponen las imágenes capturadas por el escáner haciendo una visión doble de los dientes.

- Identificación: al revisar el archivo se debe observar continuidad en todas las caras de los dientes.
- Corrección: eliminar el archivo y escanear nuevamente. Se puede utilizar herramienta de recorte y recortar la zona dañada.



Errores de escaneo intraoral

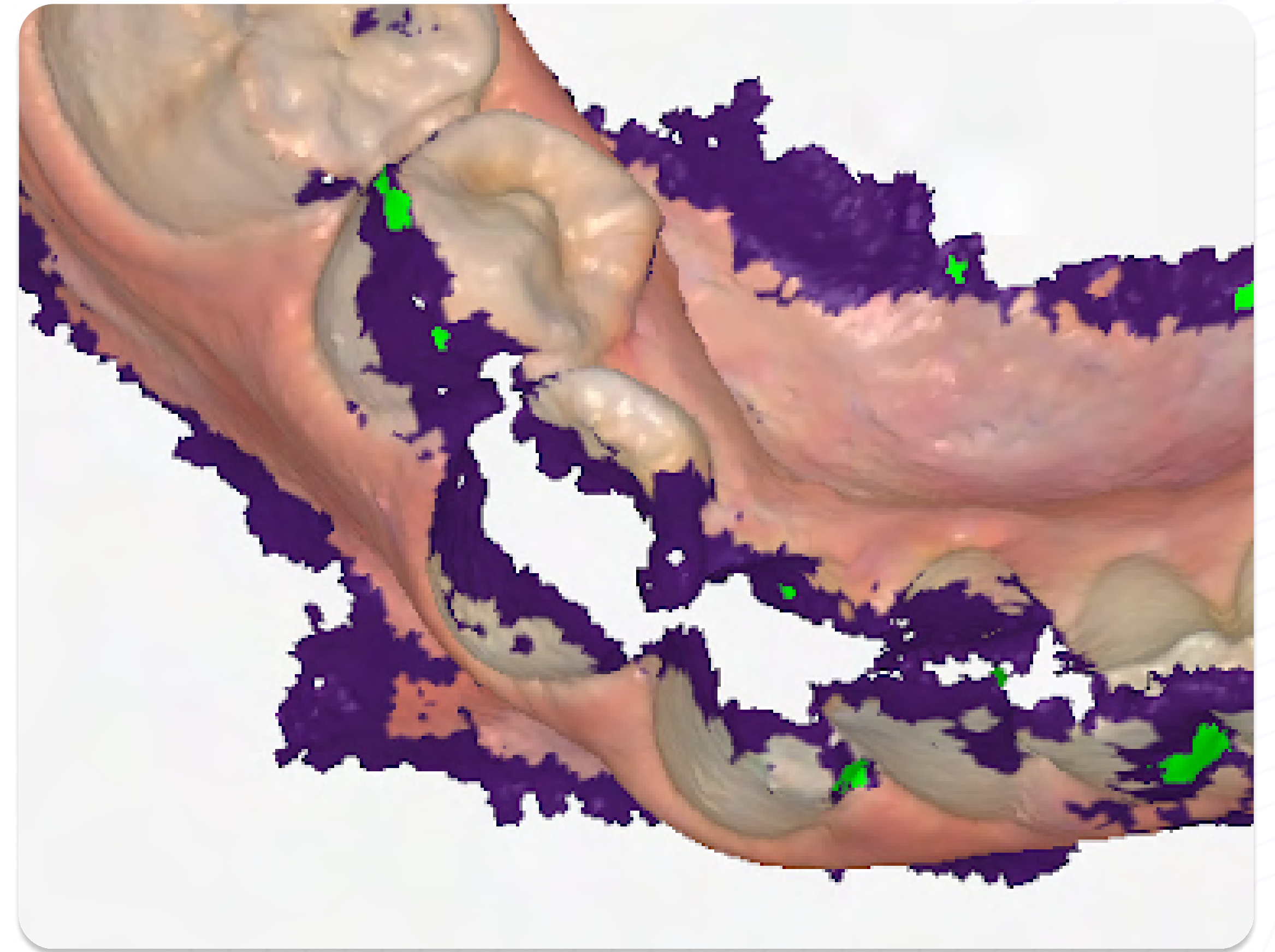
FUTURA

Escaneo roto

Se observan dos planos distintos de escaneo con un espacio muy grande entre ellos perdiendo la continuidad del mismo.

- Identificación: al revisar el archivo se deben observar todos los planos unidos.
- Corrección: eliminar el archivo completo y escanear nuevamente.

NOTA: Se deben revisar los escaneos superior e inferior antes de proceder a tomar registros de oclusión.



Exportación de archivos

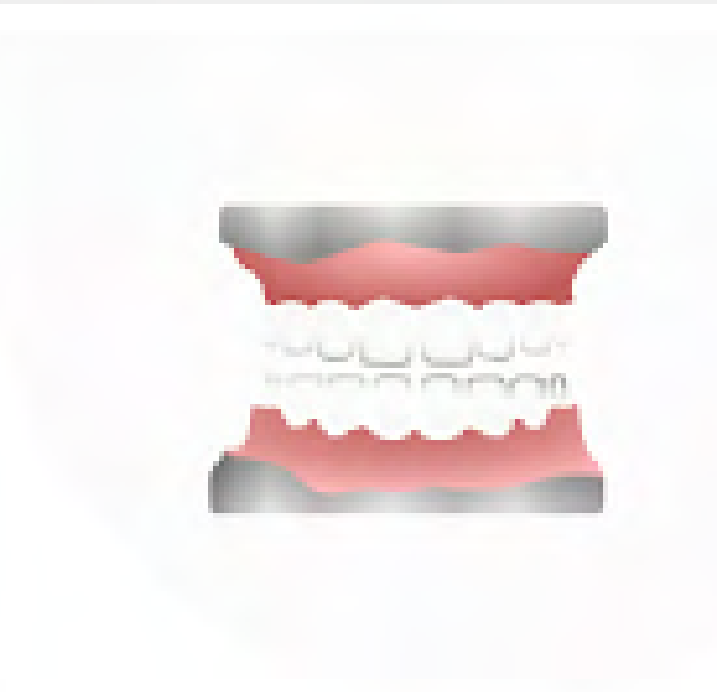
FUTURA

- La importación de archivos debe realizarse en formato STL. Inicia por seleccionar la opción de seguir optimizando y también selecciona la opción de escaneo directo.
- Finalmente verifica que los archivos se encuentren en una carpeta en tu ordenador con dicho formato.

Por favor confirme antes de la salida de datos

Los datos escaneados están completos y no se pierden datos.

- Se ha eliminado el exceso de tejido blando.
- No faltan datos u otros datos anómalos en áreas clave como la preparación y las varillas de implante.

 <p>Exportación directa</p> <p>Exportar</p>	 <p>Ajuste de coordenadas</p> <p>Ajuste las coordenadas para garantizar la posición correcta del diente.</p> <p>Exportar con eje</p>	 <p>Agregar base</p> <p>Agregar base para escanear datos</p> <p>Exportar con base</p>
---	--	---